



ETHIC'DOM

RAPPORT D'ACTIVITÉ 2021

Association Services à la personne

Siret 522 124 767 00024

Autorisation n° SAP522124767

ETHIC'DOM : vous rendre

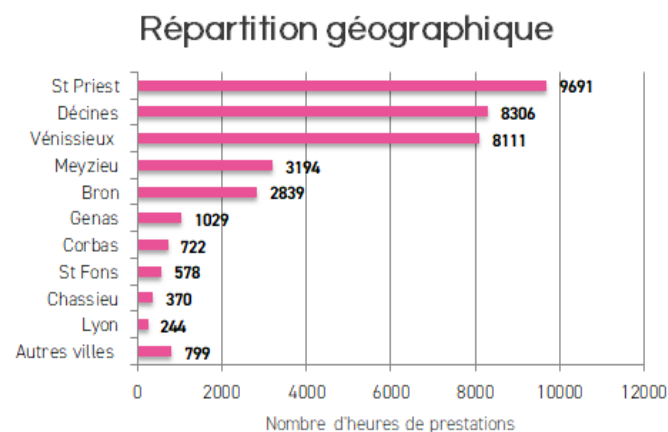
ETHIC'DOM est une association de Services à la personne qui propose des prestations d'entretien du logement et d'assistance aux personnes âgées et/ou dépendantes vivant à domicile.

Afin de permettre à la personne de garder la plus grande autonomie et éviter l'isolement, l'association s'est attachée à proposer un service de transport adapté pour les déplacements du quotidien et les sorties des personnes âgées.

La spécificité d'ETHIC DOM est son engagement RSE. Dans sa gestion RH, elle s'appuie sur les ressources de l'association intermédiaire ESTIME pour sourcer des profils d'intervenants dont les parcours de qualification et de professionnalisation arrivent à leur terme.

36.402 heures d'interventions

Ethic'dom a réalisé 36.402 heures soit un CA de 818.715€ pour l'exercice 2021, soit un maintien de l'activité (+1%) par rapport à 2020 qui avait été fortement impactée par la pandémie.

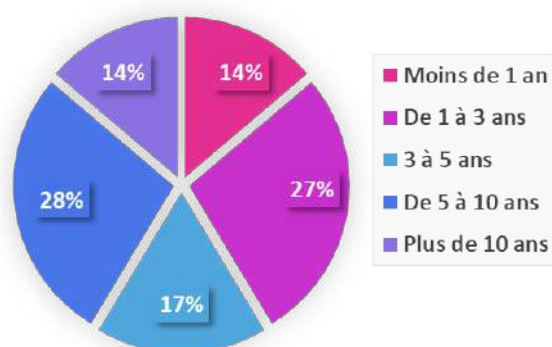


Nous sommes intervenus auprès de 350 clients (-16% par rapport à 2020), diminution liée à des décès et à des orientations pour des prises en charge collectives car le maintien à domicile n'était plus possible.

Cette diminution ne s'est pas traduite dans l'activité générale car l'augmentation des plans d'aide a compensé. Cette évolution est à la fois à relier à des difficultés internes et les suites de la pandémie.

Les interventions de services à la personne (aide à la toilette, lever/coucher, préparation de repas,...) représentent 61% des prestations et 39% pour l'hygiène du cadre de vie.

Expérience salariés



Accompagnement à la mobilité

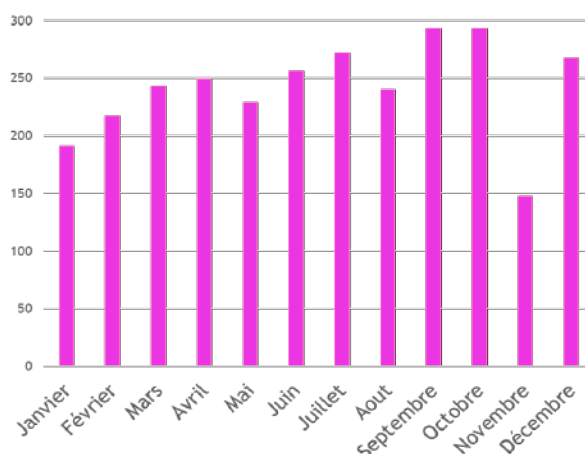
Au-delà du maintien à domicile, se déplacer est pour la personne l'assurance de continuer d'avoir les moyens de ses projets, de ses envies, une vie sociale malgré les difficultés. Nous avons développé avec différents soutiens financiers une offre globale et complète de services de mobilité avec 2 navettes et un minibus TPMR.

Avec la CARSAT, nous permettons à des personnes isolées qui développent des troubles psychiques l'accès à l'accueil de jour, qui développe des ateliers mémoire, la seule prise en charge non médicalisée contre la maladie d'Alzheimer et maladies associées.

Avec le CCAS de la Ville de St Priest (Proxibus) nous développons l'autonomie quotidienne en facilitant les déplacements pour les courses, l'accès aux soins, les loisirs....

Avec la Caisse de retraite AGIRC -ARRCO (Sortir+) Celle-ci est utilisée essentiellement pour accéder aux hôpitaux (Sortir+) et les déplacements à l'échelle de la Métropole.

1.950 Accompagnements à la mobilité

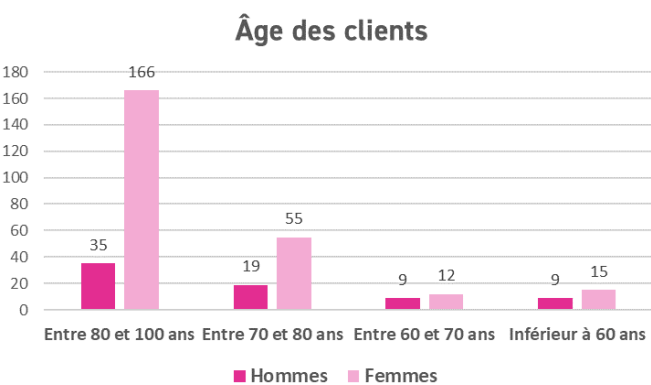


service comme personne

Les bénéficiaires

Les bénéficiaires sont majoritairement des personnes entre 75 et 95 ans (77%) et 46% ont plus de 85 ans (+10% par rapport à 2020). L'âge moyen (80 ans) s'élève d'année en année, signe de l'allongement de la durée de vie mais aussi que les prises en charge ciblent les personnes les plus en difficulté.

Ces personnes prises en charge par Ethic 'Dom sont à 84% de femmes et à 16% des hommes. 65% vivent seuls. Ils souffrent de perte d'autonomie mais souvent se sont des poly-problématiques qui s'additionnent et conduisent à des situations d'isolement, de souffrance voire de détresse .

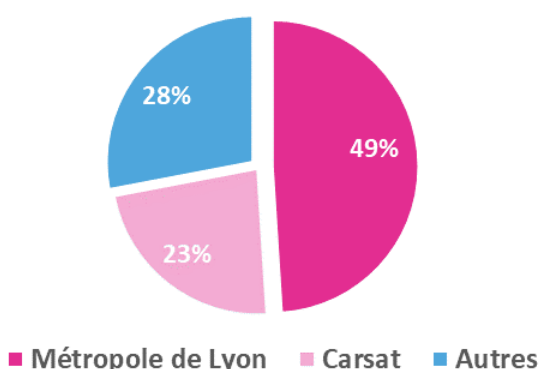


Financement des prestations

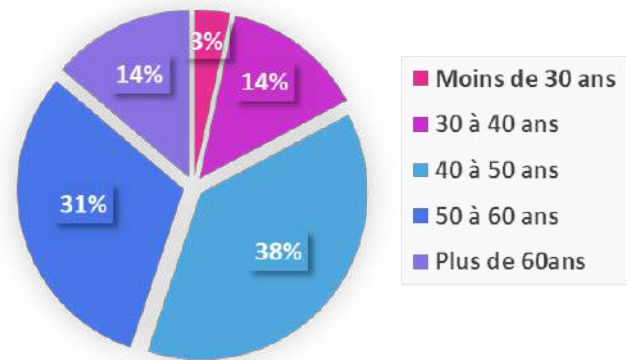
Sur l'année 2021, 49% des prestations ont été réalisées pour des clients ayant une prise en charge avec la Métropole de Lyon (APA ou PCH) et 23% des prestations ont été financées par la CARSAT.

Les prestations sans prise en charge par les caisses (+3.800h) ont fortement augmenté (+50% par rapport à 2020). Ce sont des compléments d'intervention aux plans d'aide.

Prise en charge caisses



Âge des salariés



Ressources humaines

Suite à une problématique RH, il a été décidé d'externaliser la tenue de la comptabilité afin de concentrer l'équipe opérationnelle sur le suivi des bénéficiaires. Cette transformation de l'équipe administrative a été difficile à mettre en œuvre notamment par les difficultés de recrutement de responsable de secteur.

L'association compte 29 intervenants à domicile pour un équivalent de 20 ETP. L'équipe a connu 5 départs, notamment pour départ à la retraite et inaptitude et 4 entrées. Elle est composée de salariés formés et expérimentés, +41% des effectifs ont plus de 5 ans d'expérience.

Ce sont à 93% des femmes et la moyenne d'âge est de 48 ans. 90% des intervenants habitent l'est lyonnais (Décines, St Priest, Vénissieux, Bron, Meyzieu, ...). Cela tient à la fois à notre histoire, le lien avec le territoire et notre souci de rapprocher les lieux d'intervention des lieux de résidence..

En complément de l'équipe d'aide à domicile, une équipe de 2 agents polyvalents réalisent les accompagnements à la mobilité.

Engagement RSE

Également, afin de favoriser l'accès aux métiers de l'aide à domicile, Ethic'Dom a eu recours à la mise à disposition de personnel en parcours d'insertion par l'association Estime. Ce sont 1.130h d'intervention qui ont été réalisées et 36 personnes qui ont été mises en mission sur le premier niveau d'intervention, l'hygiène du cadre de vie, afin de permettre validation du projet et l'accès à une formation qualifiante.



GROUPE ESTIME

Fort d'une expérience de plus de 30 ans dans l'économie sociale et solidaire, le groupe ESTIME œuvre à l'insertion sociale et professionnelle des publics éloignés de l'emploi du Sud-Est de l'agglomération lyonnaise.

Via des modalités d'action diverses, les différentes composantes du groupe œuvrent au développement durable et inclusif des territoires dans lesquels elles sont implantées. Avec à chaque fois une même conviction : c'est en développant l'accès à un travail et l'estime de soi qu'on accompagne les hommes et femmes en difficulté vers l'autonomie et l'épanouissement.

Nos partenaires :



NOUS CONTACTER :

ETHIC'DOM —

68 bd Ambroise Croizat

69200 VENISSIEUX

accueil@ethicdom.fr |

04 72 50 45 26

Ouvert du lundi au vendredi

8h30 -12h30 | 13h 30 -17h30

